

## Prévention / Lutte

En cas de  
contact :

- Ne vous grattez pas.
- Contactez un médecin
- Prenez une douche.

Restez  
calme

### Processionnaire du Chêne

! On peut couper le cocon  
et le brûler.  
! Mais aussi perforer le co-  
con (en cas d'humidité ou  
de brouillard).

### Processionnaire du Pin

! Il est préférable de brûler  
le cocon directement sur le  
tronc.

### Lithosie Quadrillée

! Le démoussage peut évi-  
ter son installation.

### Bombyx Cul Brun

Dans les zones contaminées:

- Protégez vous (gants, lunettes.)
- Ne vous abritez pas sous les ar-  
bres.
- N'y faites pas sécher votre linge
- Empêcher les animaux d'y accé-  
der

! Un traitement avec un  
produit adapté semble  
judicieux, contactez les  
personnes compétentes.

Et n'oubliez pas:

Il est impératif de réagir face à une pullulation  
anormale.  
Si rien n'est fait, les choses peuvent empirer!



Direction Départementale des Affaires Sanitaires  
et Sociales du Maine & Loire

**Cité administrative -  
26 ter, rue de Brissac  
49047 ANGERS CEDEX 01**

Téléphone : 02 41 37 12 48  
Télécopie : 02 41 73 13 61



Fédération Départementale des Groupements de  
Défense contre les Organismes Nuisibles de Maine-  
et-Loire

**5 rue Jean Dixmeras  
49 044 Angers cedex 01**

Téléphone : 02 41 37 12 48  
Télécopie : 02 41 73 13 61  
Messagerie : fdgdon49@orange.fr



Fédération  
Départementale des  
Groupements de Défense  
contre les Organismes  
Nuisibles de Maine-et-Loire

## Les chenilles défoliatrices

*Lithosia quadra*



Inoffensive cette petite chenille?



Pas tant que ça !

A un certain stade de  
leur développement  
ces chenilles peuvent  
causer des troubles à  
l'environnement mais aussi à la santé humaine.

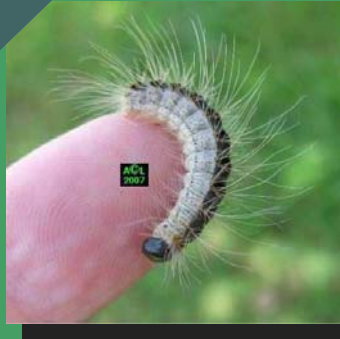
Apprenons à  
les connaître et les reconnaître...

# Comment les reconnaître :

Leurs poils sont urticants pour l'homme (réaction inflammatoire), en particulier les nouveaux nés.

Les animaux domestiques y sont aussi sensibles.

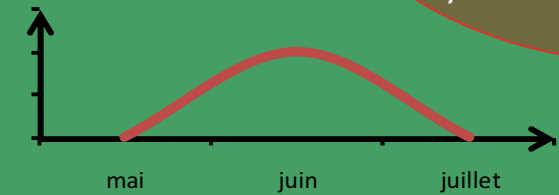
Processionnaire du  
Chêne



*Habitat chênes*

- Recouverte de longs poils blancs issus de verrues rougeâtres.
- Dos gris bleuté et ventre gris verdâtre.
- Tête brune foncée.
- Longueur maximum : 23 mm.

**Période de danger**



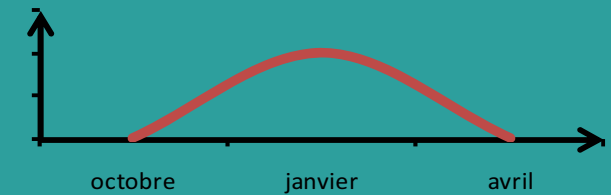
Processionnaire du  
Pin



*Habitat pins  
et cèdres*

- Pilosité abondante.
- Dos noir bleuté et ventre blanc grisonnant.
- Tête noire.
- Longueur maximum : 27 mm.

**Période de danger**



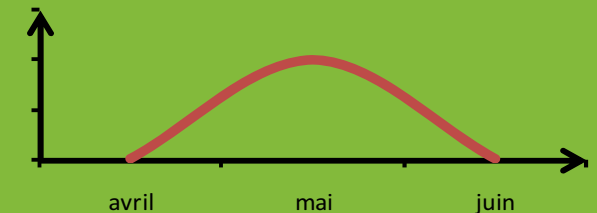
Lithosie  
Quadrillée



*Habitat mousses  
et lichen*

- Poils bruns assez courts.
- Corps gris noirâtre et le dos orné de verrues de couleur rouge.
- Tête d'un noir luisant.
- Longueur maximum : 32 mm.

**Période de danger**



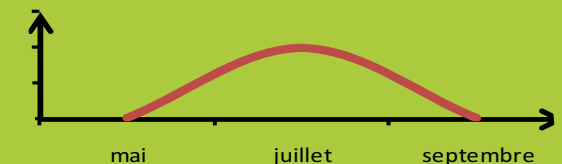
Bombyx  
Cul Brun



*Habitat rosacées  
et chênes*

- Longs poils noirs.
- Corps grisâtre et noir.
- Grosses verrues rouges et oranges parcourant son dos.
- Longueur maximum : 28 mm.

**Période de danger**



Le poil est un harpon contenant une substance irritante. Sa durée de vie peut être de plusieurs années